

УВЛЕКАТЕЛЬНАЯ ТЕСТОПЛАСТИКА



**МАДОУ ДСКВ
«Югорка»**

ул. Ленина 11

г. Покачи, 628661

тел: 8 (34669) 7-29-01



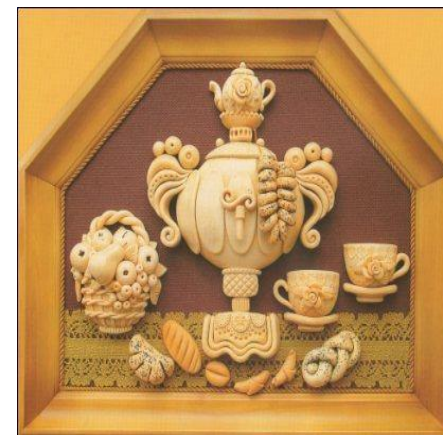
Как занять ребенка, когда он говорит: «мне нечего делать!», используя все то, что находится под рукой?

Тестопластика - лепка декоративных изделий из соленого теста - одно из увлекательных занятий.

Дети с удовольствием изготавливают мелкие предметы-медальоны, колечки, лепят фрукты, фигурки животных, создают картины (панно).

Предлагаем вам рекомендации по изготовлению сувениров, которые не только украсят ваш дом, но и станут прекрасным подарком к любому празднику.

Желаем приятно
провести время
вместе с детьми



РЕЦЕПТ СОЛЕНОГО ТЕСТА

1 стакан муки (желательно высший сорт)

1 стакан соли «Экстра»

0,5 стакана воды

1 ст. ложка растительного масла.

Смешать муку солью в глубокой емкости, добавить воду и масло; тщательно вымесить тесто руками, пока оно не станет однородным и эластичным. Хорошо вымешанное тесто - крутое и мягкое - не должно липнуть к рукам и рваться при растяжении. Качества соленого теста улучшаются при хранении. Лучше использовать его через сутки после приготовления.

Соленое тесто может долго храниться в целлофановом пакете в холодильнике. Если оно станет размягчаться, перед лепкой добавьте в него немного муки.



ПОДКРАШИВАНИЕ ТЕСТА

Готовое вымешанное тесто можно подкрасить, придать всему тесту или его отдельным кусочкам различные оттенки (в зависимости от замысла) с помощью пищевых или натуральных красителей, гуаши. Из натуральных красителей используются свекольный и морковный соки.

Если добавить в тесто какао-порошок, разведенный в теплой воде, можно получить светло-бежевое или коричневое тесто.

СУШКА ГОТОВОГО ИЗДЕЛИЯ

ВОЗДУШНАЯ СУШКА

Изделие сушится на воздухе в теплом месте (но не на батарее).

Время сушки - 3-5 суток (в зависимости от толщины)

В процессе воздушной сушки тесто остается естественного светлого цвета.

СУШКА В ДУХОВКЕ НА ПРОТИВНЕ

Начинать сушку следует с низкой температуры (от 75 °С) и сушить 1 час, затем температуру можно повысить до 100-150°С и досушивать изделие с учетом того, что 5 мм толщины просушивается за 1 час. В процессе сушки в духовке тесто подрумянивается, изделие приобретает приятный золотистый оттенок.

РОСПИСЬ ГОТОВОГО ИЗДЕЛИЯ

Вылепленное и высушенное изделие при желании можно расписать. Для этого используют водорастворимые краски: гуашь, акварель, темпера.

В зависимости от замысла можно выбрать тот или иной вид росписи.

ПЛОТНАЯ, ЯРКАЯ РОСПИСЬ

Нанести на изделие жесткой кистью слой белой гуаши, высушить, затем раскрасить разноцветной гуашью мягкими кистями разных размеров. Изделие будет выглядеть нарядно.

